

ИЗМЕРИТЕЛЬНАЯ СИСТЕМА / САПФИР-3

ИЗМЕРИТЕЛЬНО-УПРАВЛЯЮЩИЙ КОМПЛЕКС БАЛАНСИРОВОЧНЫХ СТАНКОВ

**Новое поколение систем измерения ДИАМЕХ.
Непревзойденная точность измерений, максимальная
функциональность и простота использования.**



Точность и простота

Полностью обновленный измерительно-управляющий модуль САПФИР-3: новый измерительный тракт, новые фильтры обработки сигнала, новый удобный пользовательский интерфейс с максимальным набором функций для получения высоких результатов балансировки. Надежный прибор способный работать в тяжелых условиях производственных цехов и ремонтных площадок.

Максимальная функциональность

САПФИР-3 снабжен максимальным набором функций, позволяющих выполнять как простые так и самые сложные балансировочные задачи. Специальные функции “Прогрев ротора”, “Выбег ротора”, “Проверка точности станка по ГОСТ 20076-2007”, “Анализатор вибросигнала”, “Компенсация внешних факторов”, “Многоплоскостная балансировка” позволят специалисту получить стабильно высокий результат балансировки.

Удобство использования

В приборе САПФИР-3 все нацелено на удобство работы специалиста: большой высокочеткий 17-дюймовый сенсорный монитор, управление всеми режимами работы станка осуществляется простым прикосновением к экрану, наглядное представление данных о текущей балансировке в цифровом и графическом виде, настраиваемые функциональные клавиши для быстрого вызова необходимых функций прибора.

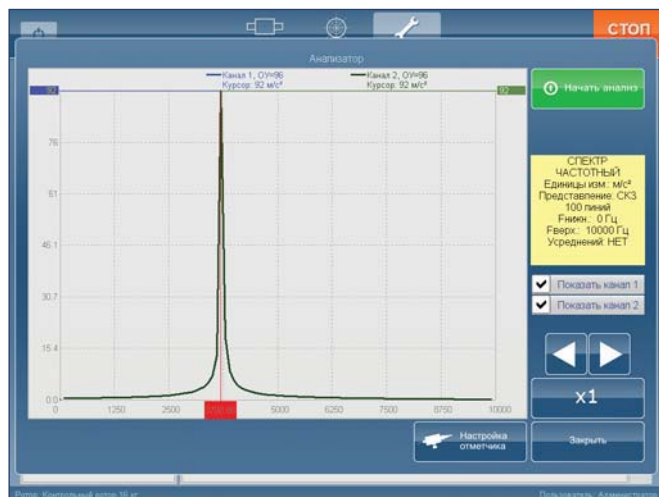
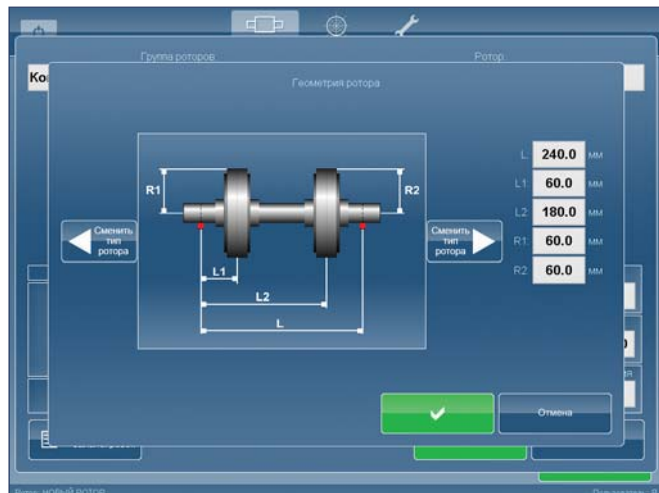
При разработке прибора САПФИР-3 максимальное внимание было уделено пользовательскому интерфейсу, наглядность, удобство и логическая последовательность действий позволяют самостоятельно освоить работу с прибором в короткие сроки.

Универсальность применения

САПФИР-3 способен работать в связке с балансировочными станками различных типов. Неважно какой станок резонансный или дорезонансный, вертикальный или горизонтальный, прибор легко справится с задачей высокоточной балансировки.

САПФИР-3 одинаково хорошо работает и в режиме определения коэффициентов влияния с использованием калибровочных пусков для высокоточной балансировки на станках резонансного типа, и в режиме ввода геометрических параметров ротора (перманентная калибровка) для балансировки на станках дорезонансного типа.





Особенности

- Управление всеми режимами работы станка на сенсорном экране измерительного модуля, не требуется наличие клавиатуры и мыши
- Удобная навигация по базе данных роторов, все роторы разделены на группы. Требуется несколько секунд, чтобы найти нужный ротор, посмотреть историю его балансировок, сравнить результаты и распечатать протокол
- На экране монитора представлена вся информация о текущей балансировке. Одновременно в удобной форме отображаются данные о массе корректировочного груза и месте на плоскости коррекции, данные амплитуды и фазы вибрации, данные текущего дисбаланса и 10-ти последних пусков
- Специальный режим калибровки балансировочного станка позволяет самостоятельно проводить калибровку по действующему ГОСТ 20076-2007. Теперь процесс калибровки сводится к выполнению пошаговых инструкций, отображаемых на экране измерительной системы. По окончании калибровки Вы получаете полный отчет о работоспособности станка, который можете распечатать
- Прибор снабжен функцией самотестирования. САПФИР-3 автоматически проверяет работоспособность подключенных датчиков вибрации, отсчетчика оборотов и привода
- Специальная функция ПО “Измерение геометрии ротора” с выводом протокола
- Прибор имеет возможность гибкой настройки параметров работы в пользовательском режиме, программируемые функциональные клавиши доступны в два клика
- Мастер формирования протоколов с возможностью настройки
- Доступ к работе со станком по пользовательскому паролю
- USB-порт для подключения принтера и флэш-накопител
- Возможность передачи протоколов балансировок по внутренней сети предприятия
- Бесплатное обновление ПО через Интернет
- Русский и английский пользовательский интерфейс

ХАРАКТЕРИСТИКИ ИЗМЕРИТЕЛЬНОГО ПРИБОРА

Измерение в диапазоне:	100 - 8000 об/мин
Количество каналов измерения вибрации	2 - 4
Диагональ экрана:	17"
Тип экрана:	Сенсорный
Тип используемого ПК	Промышленный, одноплатный
Базовое ПО:	Windows-7 Embedded
Точность контроля скорости:	+/- 1 об/мин
Погрешность измерения амплитуды:	5 %
Погрешность измерений фазы:	+/- 1°
Погрешность угла при довороте:	+/- 1°
Интерфейс подключения внешних устройств:	USB 2.0
Интерфейс передачи данных:	IEEE 802.3z
Управление приводом:	Программное
Номер в Госреестре средств измерений:	59719-15

ХАРАКТЕРИСТИКИ ПО

Структура базы данных:	Двухуровневая
Балансировка	<ul style="list-style-type: none"> • Одноплоскостная • Двухплоскостная • Многоплоскостная
Функции ПО:	<ul style="list-style-type: none"> • Определение массы и угла установки (снятия) корректирующего груза • Определение амплитуды и фазы вибрации • Контроль частоты вращения • Компенсация оснстки • Определение коэффициентов влияния • Анализатор вибросигнала • Калибровка измерительного прибора • Выбег ротора • Прогрев ротора • Доворот ротора до требуемого угла • Создание и редактирование протокола • Сложение произвольных грузов • Разложение произвольного груза • Установка прав пользователей • История пусков • Проверка состояния подключенного оборудования
Дополнительные функции ПО:	<ul style="list-style-type: none"> • Измерение геометрии ротора • Проверка точности станка согласно ГОСТ 20076-2007 • Многоплоскостная балансировка
Функциональные клавиши:	7 (настраиваемые)
Единицы измерения:	Г·мм/кг, Г·мм, Г·см
Представление единиц:	СКЗ, ПИК, Размах
Управление измерением:	Ручное, автоматическое
Режимы вращения привода:	Прямое, обратное
Обновление ПО:	Через USB порт, по локальной сети
Язык интерфейса:	Русский, английский

